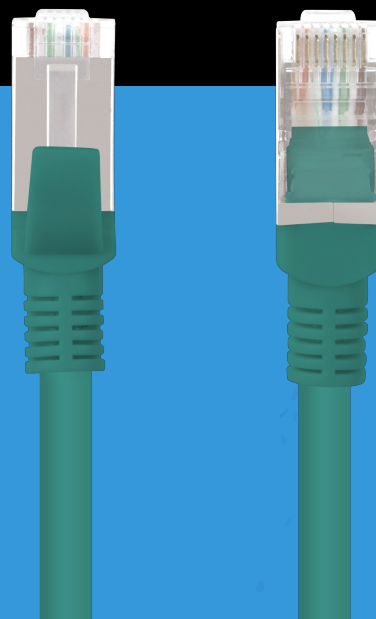


PCF5-10CC-1500-G

PATCHCORD KAT.5E



CECHY PRODUKTU:

- Ekranowanie F/UTP – Ekran z folii aluminiowej na całości
- Zgodność z kategorią potwierdzona badaniem testerem Fluke
- Żyły wielodrutowe wykonane z CCA

SPECYFIKACJA PRODUKTU:

Kategoria teleinformatyczna	Kat. 5/5e
Rodzaj ekranowania	F/UTP
Długość przewodu	1 500 cm
Materiał żyły	Miedziowany (CCA)
Materiał powłoki	PVC
AWG	26
Średnica zewnętrzna	5,4 mm
Maksymalna częstotliwość pracy	do 100 MHz
Kolor	Zielony