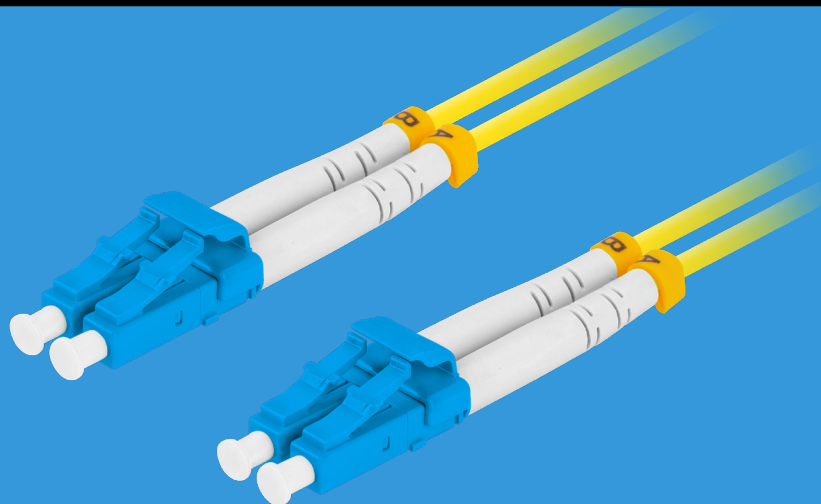
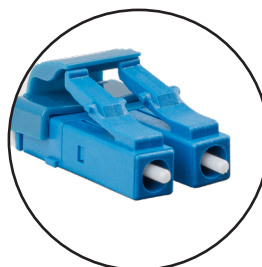
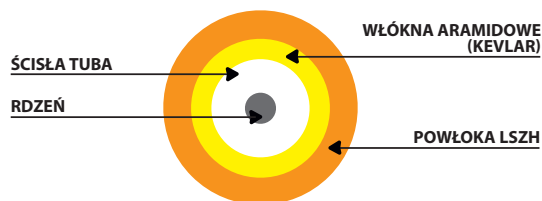


# FO-LUSA-SS11-0\_\_\_-YE PATCHCORD ŚWIATŁOWÓD



## SPECYFIKACJA PRODUKTU:

- Typ złącza: SC, LC
- Standard polerowania: APC - ANGLED PHYSICAL CONTACT  
UPC - ULTRA PHYSICAL CONTACT
- Rodzaj włókna: G657A1
- Rodzaj światłowodu: jednomodowy (SM)
- Średnica włókna: 9/125  $\mu\text{m}$
- Konstrukcja przewodu: SIMPLEX
- Średnica przewodu: 3.0 mm
- Powłoka: LSZH, LSOH (Low smoke zero halogen)
- Tłumienność wtrąceniowa:  $\leq 0,25$  dB
- Tłumienność odbiciowa:  $\geq 60$  dB
- Temperatura pracy:  $-40 - 85$  °C
- Minimalny promień zgięcia: 10 mm
- Kolor: żółty
- Długość kabla: 2 m, 3 m, 5 m



NR KATALOGOWY	NAZWA PEŁNA
FO-LUSA-SS11-0020-YE	PATCHCORD ŚWIATŁOWÓD 5M LC/UPC-SC/APC SIMPLEX 3.0MM LSZH G657A1 2M ŻÓŁTY LANBERG
FO-LUSA-SS11-0050-YE	PATCHCORD ŚWIATŁOWÓD 5M LC/UPC-SC/APC SIMPLEX 3.0MM LSZH G657A1 5M ŻÓŁTY LANBERG
FO-LUSA-SS11-0030-YE	PATCHCORD ŚWIATŁOWÓD 5M LC/UPC-SC/APC SIMPLEX 3.0MM LSZH G657A1 3M ŻÓŁTY LANBERG