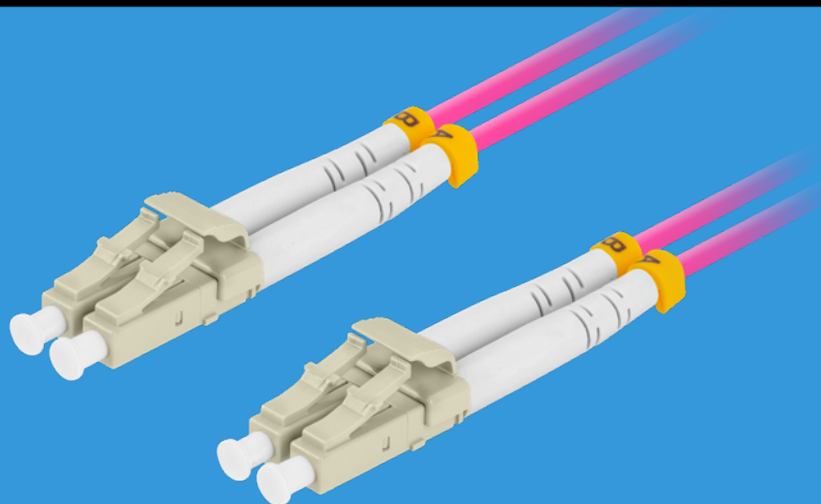
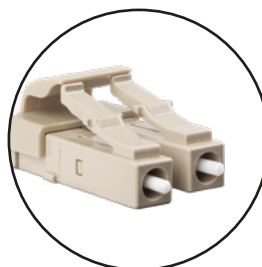
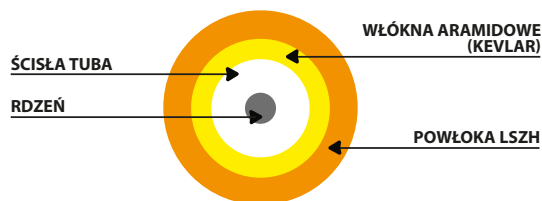


FO-LULU-MD41-0___-VT PATCHCORD ŚWIATŁOWÓD



SPECYFIKACJA PRODUKTU:

- Typ złącza: LC
- Standard polerowania: UPC - ULTRA PHYSICAL CONTACT
- Rodzaj włókna: OM4
- Rodzaj światłowodu: wielomodowy (MM)
- Średnica włókna: 50/125 μ m
- Konstrukcja przewodu: DUPLEX
- Średnica przewodu: 3.0 mm
- Powłoka: LSZH, LSOH (Low smoke zero halogen)
- Tłumienność wtrąceńowa: \leq 0,20 dB
- Tłumienność odbiciowa: \geq 30 dB
- Temperatura pracy: -40 - 85°C
- Minimalny promień zgięcia: 7.5 mm
- Kolor: fioletowy
- Długość kabla: 1 m, 2 m, 5 m, 10 m



NR KATALOGOWY	NAZWA PEŁNA
FO-LULU-MD41-0010-VT	PATCHCORD ŚWIATŁOWÓD MM LC/UPC-LC/UPC DUPLEX 3.0MM OM4 50/125 LSZH 1M VIOLET LANBERG
FO-LULU-MD41-0020-VT	PATCHCORD ŚWIATŁOWÓD MM LC/UPC-LC/UPC DUPLEX 3.0MM OM4 50/125 LSZH 2M VIOLET LANBERG
FO-LULU-MD41-0050-VT	PATCHCORD ŚWIATŁOWÓD MM LC/UPC-LC/UPC DUPLEX 3.0MM OM4 50/125 LSZH 5M VIOLET LANBERG
FO-LULU-MD41-0100-VT	PATCHCORD ŚWIATŁOWÓD MM LC/UPC-LC/UPC DUPLEX 3.0MM OM4 50/125 LSZH 10M VIOLET LANBERG